

### CORTE/CUT

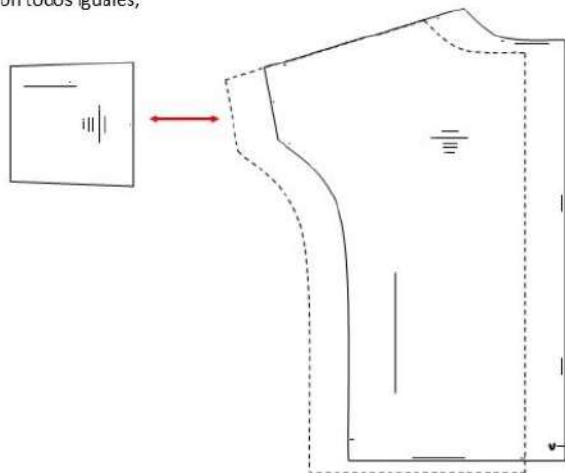
1.-Pieza única delantero y trasero. 2 Cortes con tela doblada — 2.-Pieza de Puño. 2 Cortes

### CONFECCION/MAKING

A.-Coser los hombros — B.-Coser los costados — C.- Colocar los Puños — D.-Colocar sesgo (bies) u orillar el escote — Ruedo del chaleco: Tejidos con terminación acabada o usar dobléz con colleretera. Si desea alargar use puño al tono de 5 cms de ancho aprox.

### ESPECIFICACIONES/SPECS

Tela: Lanillas — Prenda de vestir de corte extra amplio, si desea reducir la amplitud debe hacerlo solo de los costados y en la misma proporción los largos — Corte las piezas como lo indica el molde. Si su trabajo es personalizado, ajuste el molde a las medidas solicitadas antes de cortar — Consulte la Tabla de Medidas Punto Patrones, recuerde que los cuerpos no son todos iguales, las tallas son solo una aproximación



### TELA Y CONSUMO/GENDER TOTAL

Para la T-Única Lanilla(1,90 mts) aprox. Puño (35X35 cms) doble

Se considero cortes en tela de 1,50 mts de ancho. Si el ancho es otro, consulte el consumo con su proveedor

### CHALECO MANGA LARGA EXTRA AMPLIO

**CODIGO  
979**



TALLAS/SIZES

**T-ÚNICA**

- Adquiere Patrones Digitales. Descarga e imprime en casa.
- Matrices para Maquinas Bordadoras. Encuentra PES, JEFF, XXX
- Patrones Impresos, adquiere tus compras online con despachos a todo Chile.
- Encuentra puntos de ventas mas cercanos. Servicios, Articulos y mas en un solo lugar.

[www.puntopatrones.com](http://www.puntopatrones.com)



Punto Patrones

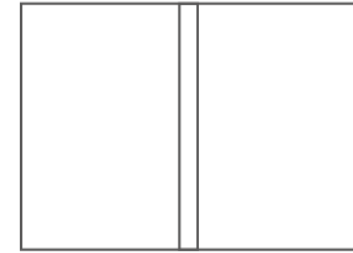




- PATRONES INCLUYEN 1 CENTIMETRO DE COSTURA PARA CORTAR Y ARMAR
- CONFIGURE SU IMPRESORA AL MISMO FORMATO DE HOJA QUE ELIGIO
- PATTERNS INCLUDE 1 CENTIMETER OF SEWING TO CUT AND ASSEMBLE
- CONFIGURE YOUR PRINTER TO THE SAME PAPER FORMAT YOU CHOOSE



 **JUNTAR HOJAS**  
PUT PAPER TOGETHER



 **NO MONTAR**  
DO NOT MOUNT PAPER

## ARMADO DE LAS HOJAS POR TALLAS

PAPER ASSEMBLY

### T-UNICA

